



CARITAS
DIOCESANA
DI ASTI

report

25 Maggio
2017

osservatorio
delle povertà
e delle risorse

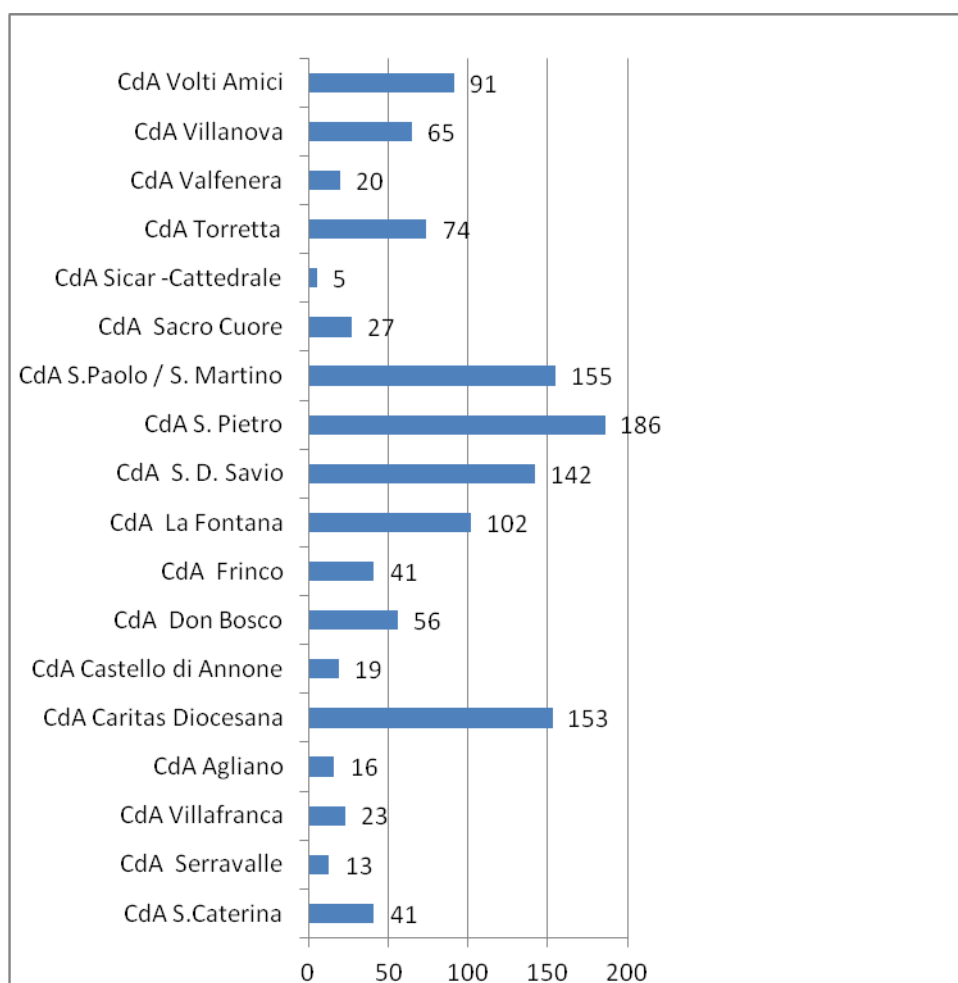
Via Carducci 48
14100 ASTI

tel. 0141 532444
e-mail:
caritasasti@gmail.com

**9° Rapporto sulle caratteristiche degli utenti dei Centri di Ascolto diocesani.
Dati elaborati dall'Osservatorio delle povertà e delle risorse della Caritas
Diocesana di Asti.**

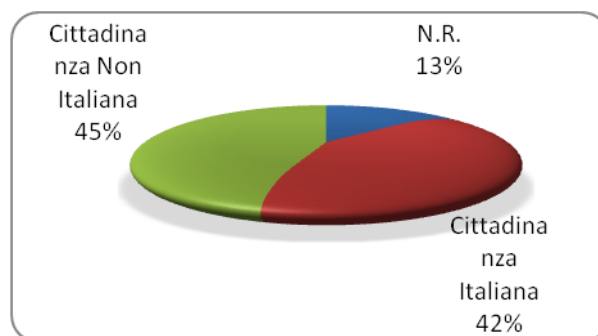
CENTRI DI ASCOLTO DIOCESANI - DATI 2016

Fanno parte della presente rilevazione i seguenti 18 Centri di Ascolto della Diocesi di Asti:



COMPOSIZIONE UTENZA

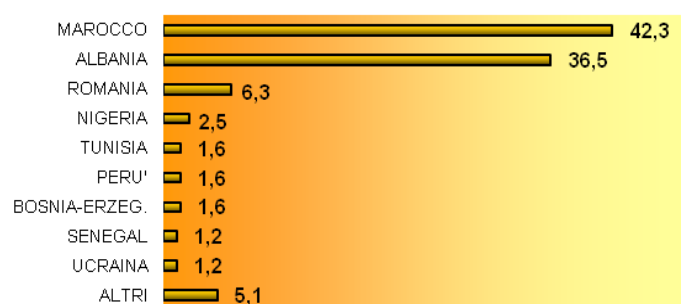
DESCRIZIONE	N.R.	F	M	TOTALE	%
N.R.	82	40	38	160	13,0
CITTADINANZA ITALIANA	20	267	233	520	42,3
CITTADINANZA NON ITALIANA	19	276	252	547	44,5
DOPPIA CITTADINANZA		2		2	0,2
TOTALE	121	585	523	1229	100,0



PROVENIENZA DEGLI UTENTI STRANIERI

DESCRIZIONE	N.R.	F	M	TOTALE	%
MAROCCO	8	106	126	240	42,3
ALBANIA	8	115	84	207	36,5
ROMANIA		14	22	36	6,3
NIGERIA		11	3	14	2,5
TUNISIA	1	1	7	9	1,6
PERU'		5	4	9	1,6
BOSNIA-ERZEG.		6	3	9	1,6
SENEGAL		2	5	7	1,2
UCRAINA		5	2	7	1,2
ALTRI	1	19	9	29	5,1
TOTALE	18	284	265	567	100,0

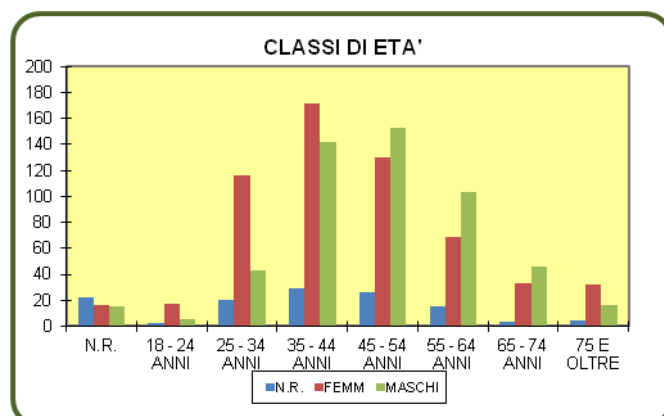
PAESI DI PROVENIENZA



I nuclei utenti dei Centri al 31.12.2016 sono in totale 1229. Sono stranieri per il 44.5% del totale provenienti per la maggior parte dall'Albania e dal Marocco. Gli italiani sono il 42.3%.

CLASSI DI ETÀ'

DESCRIZIONE	N.R.	F	M	TOTALE	%
N.R.	22	16	15	53	4,3
18 - 24 ANNI	2	17	5	24	2,0
25 - 34 ANNI	20	116	43	179	14,6
35 - 44 ANNI	29	172	142	343	27,9
45 - 54 ANNI	26	130	153	309	25,1
55 - 64 ANNI	15	69	103	187	15,2
65 - 74 ANNI	3	33	46	82	6,7
75 E OLTRE	4	32	16	52	4,2
TOTALE	121	585	523	1229	100,0



Esaminando la tabella relativa alle fasce di età si nota che il 27.9% degli intestatari delle schede del CdA ha un'età compresa tra i 35-44 anni. In generale oltre la metà dell'utenza del Centro di ascolto è formata da persone di età compresa tra i 35 e i 54 anni. Il 14,6% ha un'età compresa tra i 25 e i 34 anni.

COMPOSIZIONE DEL NUCLEO FAMILIARE

DESCRIZIONE	N.R.	F	M	TOTALE	%
N.R.	68	129	99	296	24,1
ALTRO	1	6	6	13	1,1
COABITAZIONE DI PIÙ FAMIGLIE		2	4	6	0,5
IN NUCLEO CON CONOSCENTI O SOGGETTI ESTERNI ALLA PROPRIA FAMIGLIA	5	9	16	30	2,4
IN NUCLEO CON PROPRI FAMILIARI O PARENTI	37	373	318	728	59,2
PRESSO ISTITUTO, COMUNITÀ, ECC.	1	2	6	9	0,7
SOLO	9	64	74	147	12,0
TOTALE	121	585	523	1229	100,0

NUMERO DI PERSONE CONVIVENTI NEL NUCLEO

DESCRIZIONE	N.R.	F	M	TOTALE	%
0	79	179	197	455	37,0
1	5	66	45	116	9,4
2	13	107	68	188	15,3
3	8	104	77	189	15,4
4	11	68	76	155	12,6
5	2	40	39	81	6,6
6 e oltre	3	21	21	45	3,7
TOTALE	121	585	523	1229	100,0

STATO CIVILE

DESCRIZIONE	N.R.	APOLIDI	ITAL	STRAN	DOPPIA	TOTALE	%
N.R.	121		68	41		230	18,7
ALTRO			24	6		30	2,4
CELIBE O NUBILE	5		111	33		149	12,1
CONIUGATO/A	26	1	168	429	1	625	50,9
DIVORZIATO/A			23	8		31	2,5
SEPARATO/A LEGALMENTE	5	1	75	22		103	8,4
VEDOVO/A	1		51	8	1	61	5,0
TOTALE	158	2	520	547	2	1229	100,0

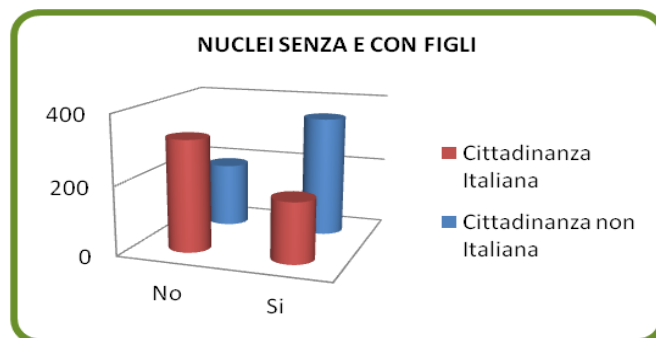
Il 15.4% dei nuclei è composto da quattro persone (tre conviventi più il titolare della scheda del cda, in generale si è in presenza di un nucleo familiare composto dai genitori e due figli).

E' appena più bassa la percentuale di nuclei con un solo figlio a carico (15.3%).

Il 59.2% dei nuclei è composto da persone con rapporto di parentela. Il 50.9% degli utenti risulta coniugato mentre il 37% dei nuclei è costituito da persone sole.

FIGLI CONVIVENTI NEL NUCLEO

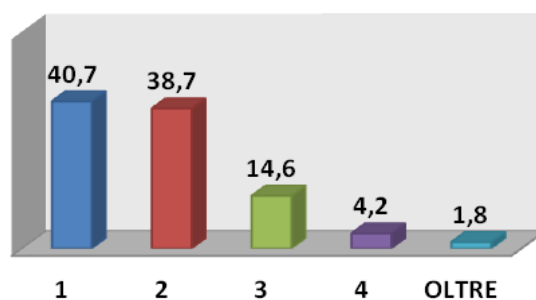
DESCRIZIONE	N.R.	APOLIDI	ITAL	STRAN	DOPPIA	TOTALE	%
N.R.	1		20	9	1	31	2,5
NO	114	2	324	188	1	631	51,3
SI	41		176	350		567	46,1
TOTALE	156	2	520	547	2	1229	100,0



FIGLI MINORI CONVIVENTI

DESCRIZIONE	N.R.	APOLIDI	ITAL	STRAN	DOPPIA	TOTALE	%
1	11	1	74	118		204	40,7
2	12		47	134	1	194	38,7
3	7		13	53		73	14,6
4			5	16		21	4,2
OLTRE			6	3		9	1,8
TOTALE	30	1	145	324	1	501	100,0

NUMERO FIGLI MINORI PER NUCLEO



Sul totale di 1229 nuclei sono 567, pari al 46.1%, quelli che hanno figli conviventi. Si tratta per la maggior parte di figli minori: 501 nuclei, pari all'88.4%. Il 40.7% risulta con 1 figlio, il 38.7% con due figli e il 14.6% con 3 figli.

CONDIZIONE PROFESSIONALE

DESCRIZIONE	N.R.	ALTRO	ITAL	STRAN	DOPPIA	TOTALE	%
N.R.	107	2	159	251		519	42,2
ALTRO	2		9	15		26	2,1
CASALINGA	6		36	66		108	8,8
DISOCCUPATO/A	35		218	159	2	414	33,7
INABILE PARZIALE O TOTALE AL LAVORO	1		14	1		16	1,3
OCCUPATO	5		19	52		76	6,2
PENSIONATO/A	2		65	2		69	5,6
STUDENTE				1		1	0,1
TOTALE	158	2	520	547	2	1229	100,0

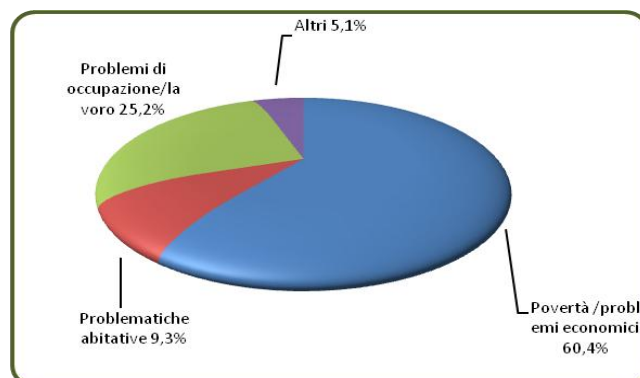
GENERE PERSONE DISOCCUPATE

DESCRIZIONE	N.R.	ITAL	STRAN	DOPPIA	TOTALE	%
N.R.	13	9	5		27	6,5
FEMMINE	11	89	53	2	155	37,4
MASCHI	11	120	101		232	56,0
TOTALE	35	218	159	2	414	100,0
%	8,5	52,7	38,4	0,5	100,0	

Relativamente alla condizione professionale emerge che il 33.7% delle persone che si sono presentate al CdA dichiarano di essere disoccupate (37.4% femmine, 56.0% maschi; 52.7% di nazionalità italiana, 38.4 di nazionalità straniera). Da rilevare che per poco meno della metà degli utenti non risulta indicata la condizione professionale.

BISOGNI INDIVIDUATI

DESCRIZIONE	TOTALE	%
POVERTÀ /PROBLEMI ECONOMICI	895	60,4
PROBLEMATICHE ABITATIVE	138	9,3
PROBLEMI DI OCCUPAZIONE/LAVORO	374	25,2
ALTRI PROBLEMI	75	5,1
TOTALE	1482	100,0



I bisogni individuati sono per la maggior parte legati a povertà e problemi economici (60.4%), per il 25.2% prevalgono i problemi di occupazione e lavoro e per il 9.3% quelli legati a problematiche abitative.

Asti, 25 Maggio 2017