

# 5



**CARITAS DIOCESANA DI ASTI**

Via Carducci 48 - 14100 Asti  
e-mail: [caritas@diocesidiasti.191.it](mailto:caritas@diocesidiasti.191.it)

**CENTRI  
DI  
ASCOLTO  
DIOCESANI**

**RAPPORTO  
2012**

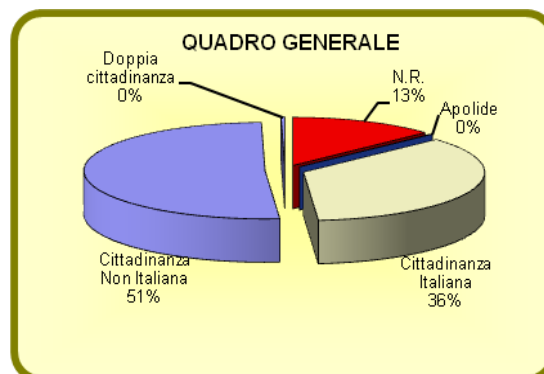
5° Rapporto sulle caratteristiche degli utenti dei Centri di Ascolto diocesani.  
Dati elaborati dall'Osservatorio delle povertà e delle risorse della Caritas Diocesana di Asti.  
(Agosto 2013)

## CENTRI DI ASCOLTO DIOCESANI - DATI 2012

Fanno parte della presente rilevazione i seguenti Centri di Ascolto: Villafranca, Agliano, Caritas Diocesana, Don Bosco, Frinco, La Fontana, S.D.Savio, S.Pietro, S.Paolo/S.Martino, Sacro Cuore, N.S.di Lourdes, Valfenera, Villanova, Volti Amici (S.Damiano). Non sono presenti i dati di Cattedrale e Castello D'Annone.

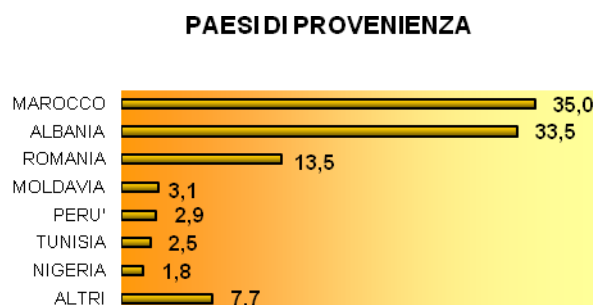
### COMPOSIZIONE UTENZA

DESCRIZIONE	N.R.	F	M	TOTALE	%
N.R.	88	39	33	160	13,0
APOLIDE		1		1	0,1
CITTADINANZA ITALIANA	18	225	194	437	35,6
CITTADINANZA NON ITALIANA	15	331	280	626	51,0
DOPPIA CITTADINANZA	1	3		4	0,3
TOTALE	122	599	507	1228	100,0



### PROVENIENZA DEGLI UTENTI STRANIERI

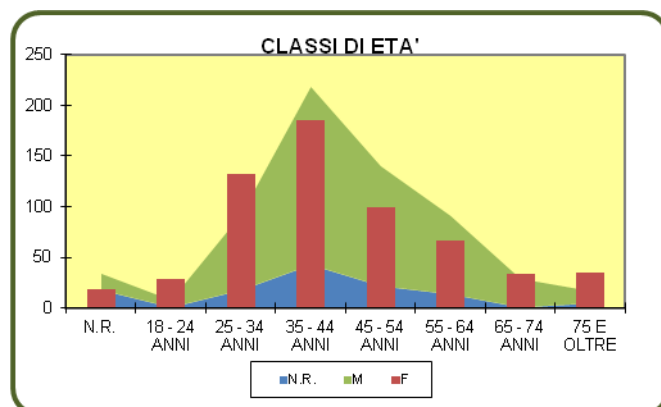
DESCRIZIONE	N.R.	F	M	TOTALE	%
MAROCCO		104	124	228	35,0
ALBANIA	8	116	94	218	33,5
ROMANIA		48	40	88	13,5
MOLDAVIA		17	3	20	3,1
PERU'	2	14	3	19	2,9
TUNISIA	1	1	14	16	2,5
NIGERIA	2	10		12	1,8
ALTRI	3	31	16	50	7,7
TOTALE	16	341	294	651	100,0



I nuclei utenti dei Centri al 31.12.2012 sono in totale 1228. Sono prevalentemente stranieri (51% del totale) e provengono per la maggior parte dal Marocco e dall'Albania. Gli italiani sono il 35,6%.

### CLASSI DI ETA'

DESCRIZIONE	N.R.	F	M	TOTALE	%
N.R.	18	19	16	53	4,3
18 - 24 ANNI	1	29	7	37	3,0
25 - 34 ANNI	18	132	74	224	18,2
35 - 44 ANNI	43	185	175	403	32,8
45 - 54 ANNI	22	99	118	239	19,5
55 - 64 ANNI	14	66	77	157	12,8
65 - 74 ANNI	1	34	28	63	5,1
75 E OLTRE	5	35	12	52	4,2
TOTALE	122	599	507	1228	100,0



Esaminando la tabella relativa alle fasce di età si nota che il 32,8% degli intestatari delle schede del CdA ha un'età compresa tra i 35-44 anni. In generale oltre la metà dell'utenza del Centro di ascolto è formata da persone di età compresa tra i 25 e i 44 anni. Circa il 20% ha un'età compresa tra i 45 e i 54 anni.

#### COMPOSIZIONE DEL NUCLEO FAMILIARE

DESCRIZIONE	N.R.	F	M	TOTALE	%
N.R.	83	89	93	265	21,6
ALTRO		1	6	7	0,6
COABITAZIONE DI PIÙ FAMIGLIE		2	3	5	0,4
IN NUCLEO CON CONOSCENTI O SOGGETTI ESTERNI ALLA PROPRIA FAMIGLIA	1	9	13	23	1,9
IN NUCLEO CON PROPRI FAMILIARI O PARENTI	31	435	336	802	65,3
PRESSO ISTITUTO, COMUNITÀ, ECC.			6	6	0,5
SOLO	7	63	50	120	9,8
TOTALE	122	599	507	1228	100,0

#### NUMERO DI PERSONE CONVIVENTI NEL NUCLEO

DESCRIZIONE	N.R.	F	M	TOTALE	%
0	95	137	177	409	33,3
1	4	97	55	156	12,7
2	9	130	64	203	16,5
3	5	115	104	224	18,2
4	6	70	56	132	10,7
5	2	36	36	74	6,0
6		9	11	20	1,6
OLTRE	1	5	4	10	0,8
TOTALE	122	599	507	1228	100,0

#### STATO CIVILE

DESCRIZIONE	N.R.	APOLIDI	ITAL	STRAN	DOPPIA	TOTALE	%
N.R.	124		50	50		224	18,2
ALTRO			13	11		24	2,0
CELIBE O NUBILE	7		94	51	1	153	12,5
CONIUGATO/A	23	1	150	467	2	644	52,4
DIVORZIATO/A			23	14		37	3,0
SEPARATO/A LEGALMENTE	4		53	25	1	83	6,8
VEDOVO/A	1		54	8		63	5,1
TOTALE	159	1	437	626	4	1228	100,0

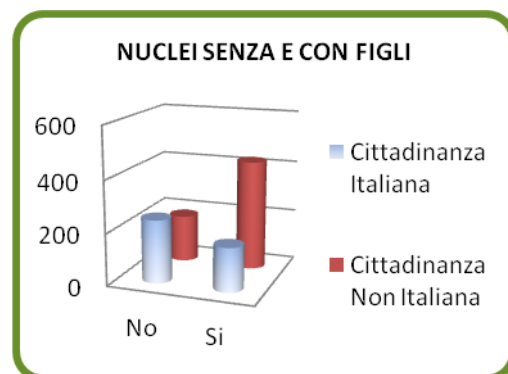
Il 18,2% dei nuclei è composto da quattro persone (tre conviventi più il titolare della scheda del cda, in generale si è in presenza di un nucleo familiare composto dai genitori e due figli).

E' appena più bassa la percentuale di nuclei con un solo figlio a carico (16,5%).

Il 65,3% dei nuclei è composto da persone con rapporto di parentela. Il 52,4% degli utenti risulta coniugato.

#### FIGLI CONVIVENTI

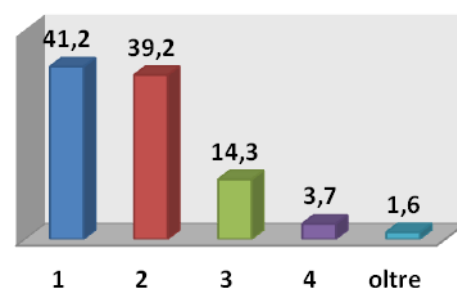
DESCRIZIONE	N.R.	APOLIDI	ITAL	STRAN	DOPPIA	TOTALE	%
N.R.	2		23	19	1	45	3,7
NO	121	1	244	183	2	551	44,9
SI	37		170	424	1	632	51,5
TOTALE	160	1	437	626	4	1228	100,0



#### FIGLI MINORI CONVIVENTI

DESCRIZIONE	N.R.	APOLIDI	ITAL	STRAN	DOPPIA	TOTALE	%
1	13		58	154		225	41,2
2	8	1	45	159	1	214	39,2
3	2		15	60	1	78	14,3
4			8	12		20	3,7
OLTRE			2	7		9	1,6
TOTALE	23	1	128	392	2	546	100,0

#### NUMERO FIGLI MINORI PER NUCLEO



Sul totale di 1228 nuclei 632, pari al 51,5% hanno figli conviventi. Si tratta per la maggior parte di figli minori: 546, pari all'86,4%. Il 41,2% con 1 figlio, il 39,2% con due figli e il 14,3% con 3 figli.

#### CONDIZIONE PROFESSIONALE

DESCRIZIONE	N.R.	APOLIDI	ITAL	STRAN	DOPPIA	TOTALE	%
N.R.	130		128	256	2	516	42,0
ALTRO			9	10		19	1,5
CASALINGA	2	1	28	71		102	8,3
DISOCCUPATO/A	23		134	196	2	355	28,9
INABILE PARZIALE O TOTALE AL LAVORO			13	1		14	1,1
OCCUPATO	4		42	86		132	10,7
PENSIONATO/A	1		83	3		87	7,1
STUDENTE				3		3	0,2
TOTALE	160	1	437	626	4	1228	100,0

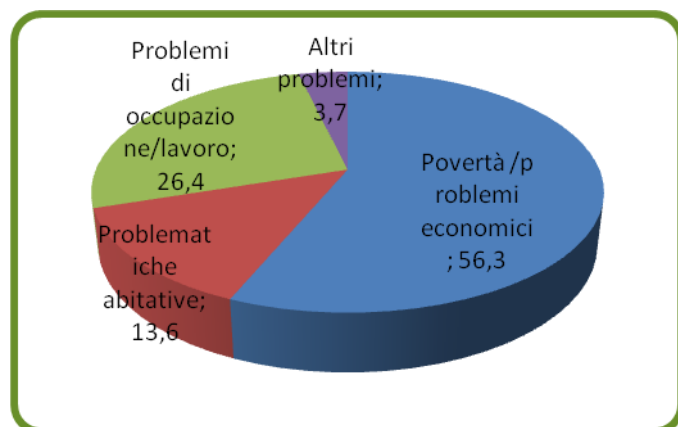
### SESSO PERSONE DISOCCUPATE

DESCRIZIONE	N.R.	ITAL	STRAN	DOPPIA	TOTALE	%
N.R.	4	8	1		13	3,7
FEMMINE	10	58	91	2	161	45,4
MASCHI	9	68	104		181	51,0
TOTALE	23	134	196	2	355	100,0
%	6,5	37,7	55,2	0,6	100,0	

Relativamente alla condizione professionale emerge che il 28,9% delle persone che si sono presentate al CdA dichiarano di essere disoccupate (45,4% femmine, 51,0% maschi). Da segnalare che poco meno della metà degli utenti non dichiara la propria condizione professionale.

### BISOGNI INDIVIDUATI

DESCRIZIONE	TOTALE	%
POVERTÀ /PROBLEMI ECONOMICI	1004	56,3
PROBLEMATICHE ABITATIVE	243	13,6
PROBLEMI DI OCCUPAZIONE/LAVORO	470	26,4
ALTRI PROBLEMI	66	3,7
TOTALE	1783	100,0



I bisogni individuati sono per la maggior parte legati a povertà e problemi economici (56,3%), per il 26,4% prevalgono i problemi di occupazione e lavoro e per il 13,6% quelli legati a problematiche abitative.

5° Rapporto sulle caratteristiche degli utenti dei Centri di Ascolto Diocesani .

Dati elaborati dall'Osservatorio delle povertà e delle risorse della Caritas Diocesana di Asti.  
(Agosto 2013)